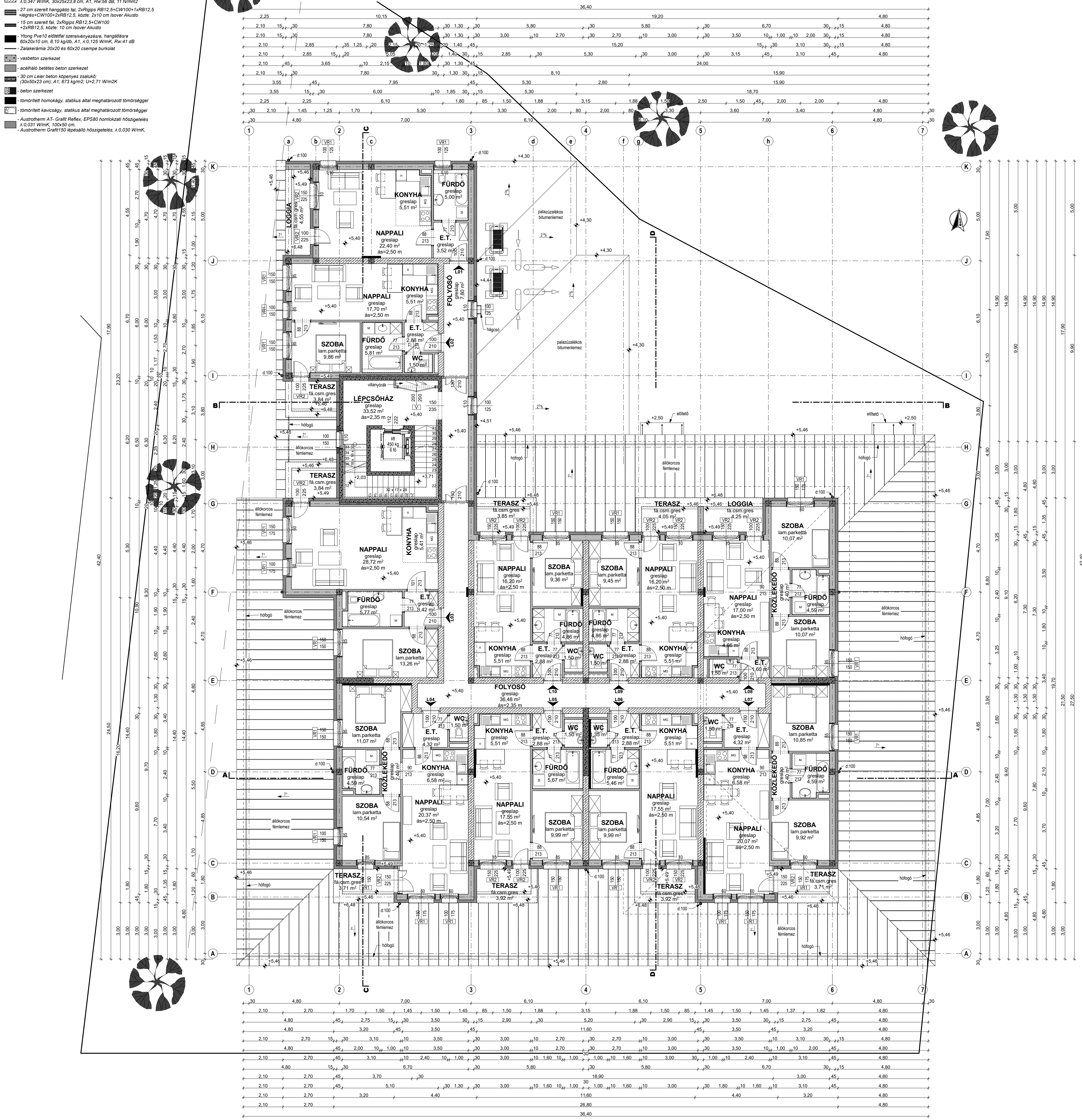


Jelmagyarázat:

- a belső ajtók DIN szabványos befoglaló MDF tokosak; lyukfuratolt; teki, akác, CPL lamináltak
- a homlokzati ajtók a földszinten 87 mm Aliplast Imperial; alumínium profil; statúr lábazati betéttel; üvegezzel; Uw:1,3 W/m²K
- a homlokzati ablakok a földszinten és a lépcsőházon 87 mm Aliplast Imperial; alumínium profil; 3 rtg. üvegezzel; Uw:1,0 W/m²K
- az emeleti homlokzati nyílászárók 71 mm pvc Internorm KF310, 3 rtg. üveggel; kívül szürke, belül fehér; Uw:0,69 W/m²K
- a lakás bejárati ajtók Internorm alu ajtók. Mabisz minősítéssel
- Leiertherm 30 N+F vázkerámia falazat A.0.151 W/mK, 30x25x23,8 cm, A1, 11 N/m²
- Leiertherm 20 N+F vázkerámia falazat A.0.266 W/mK, 30x25x23,8 cm, A1, 11 N/m²
- Leiertherm 25/30 AKU vázkerámia hanggátló falazat A.0.347 W/mK, 30x25x23,8 cm, A1, R_w:56 dB, 11 N/m²
- 27 cm szerelt hanggátló fal, 2xRigips RB12,5+CW100+1xRB12,5 +hégrés+CW100+2xRB12,5, közte: 2x10 cm Isover Akusto
- 15 cm szerelt fal, 2xRigips RB12,5+CW100 +2xRB12,5, közte: 10 cm Isover Akusto
- Ytong Pw10 előtétfallal szerelvényvárosra; hanggátlásra 60x20x10 cm, 8,10 kg/db, A1, A.0.125 W/mK, R_w:41 dB
- Zala kerámia 20x20 és 60x20 csempé burkolat
- vasbeton szerkezet
- acélháló betétes beton szerkezet
- 30 cm Leier beton koponyás zsáladó; (30x50x23 cm); A1; 673 kg/m²; U=2,71 W/m²K
- beton szerkezet
- tömörített homokgát, statikus által meghatározott tömörséggel
- tömörített kavicsgát, statikus által meghatározott tömörséggel
- Austrotherm AT- Grafít Reflex, EPS80 homlokzati hőszigetelés A.0.031 W/mK, 100x50 cm.
- Austrotherm Grafít 150 lépcsőhőszigetelés, A.0.030 W/mK.

- Rockwool Multitrock, szilás hőszigetelés, A.0.039 W/mK, A1
- Rockwool Frontrock S, A.0.037 W/mK, A1
- Austrotherm Expert Fix hőszigetelés, EPS200 A.0.033 W/mK, 125x60 cm
- Bach PIR ALU, - kétsétszerű alufóliás kasírozott, A.0.022 W/mK, D
- faszervezet, C24
- Portos Interno IT2000-180 vakolható redőnyzsekény PA39 alu lamellával, 03 szürke, rovarhálósával
- Portos Interno IT2000-205 vakolható redőnyzsekény PA39 alu lamellával, 03 szürke, rovarhálósával



A terven szereplő méretek a szerkezeti nyers vakolatlan méretek mutatója.
Padlósz. járdóvonaltól: +0,00 = +164,24 Btm
Alapozás, és a tartószerkezet statikus terv alapján!
Csatlakozó burkolatok utóterv alapján!

GBA TERV Művelődési és Sportügyi Hivatal	Eplézés tervező: Tamás Gábor 6-2000276 06-30-346-5567 gbaterv@gmail.com	Szakági tervező: Tótkocs Zsolt T-1700-0562 Varga Tamás GT-1022-0884 Fis Szabolcs 1059-0177 Nagygyői Tibor V-18-00187	Tervező típus: Vegyes rendeltetési épület Építési engedélyterv II. ütem	Tervező: I. emeleti alagszaj - II. ütem Magbizzo-Lan-Tel-Invest Kft. - Lamos László	Rajzszám: EE 05 Lépték: M=1:100 Lapméret: 70x60 (0,42 m ²) Dátum: 2022.január hó
	GBA Terv Kft. 8900 Zalaegerszeg Hégyi út 17/B.	Helyszín: 8960 Lenti, Dózsa György utca, hrsz.: 102	Cím: 8960 Lenti, Széchenyi tér 9.		