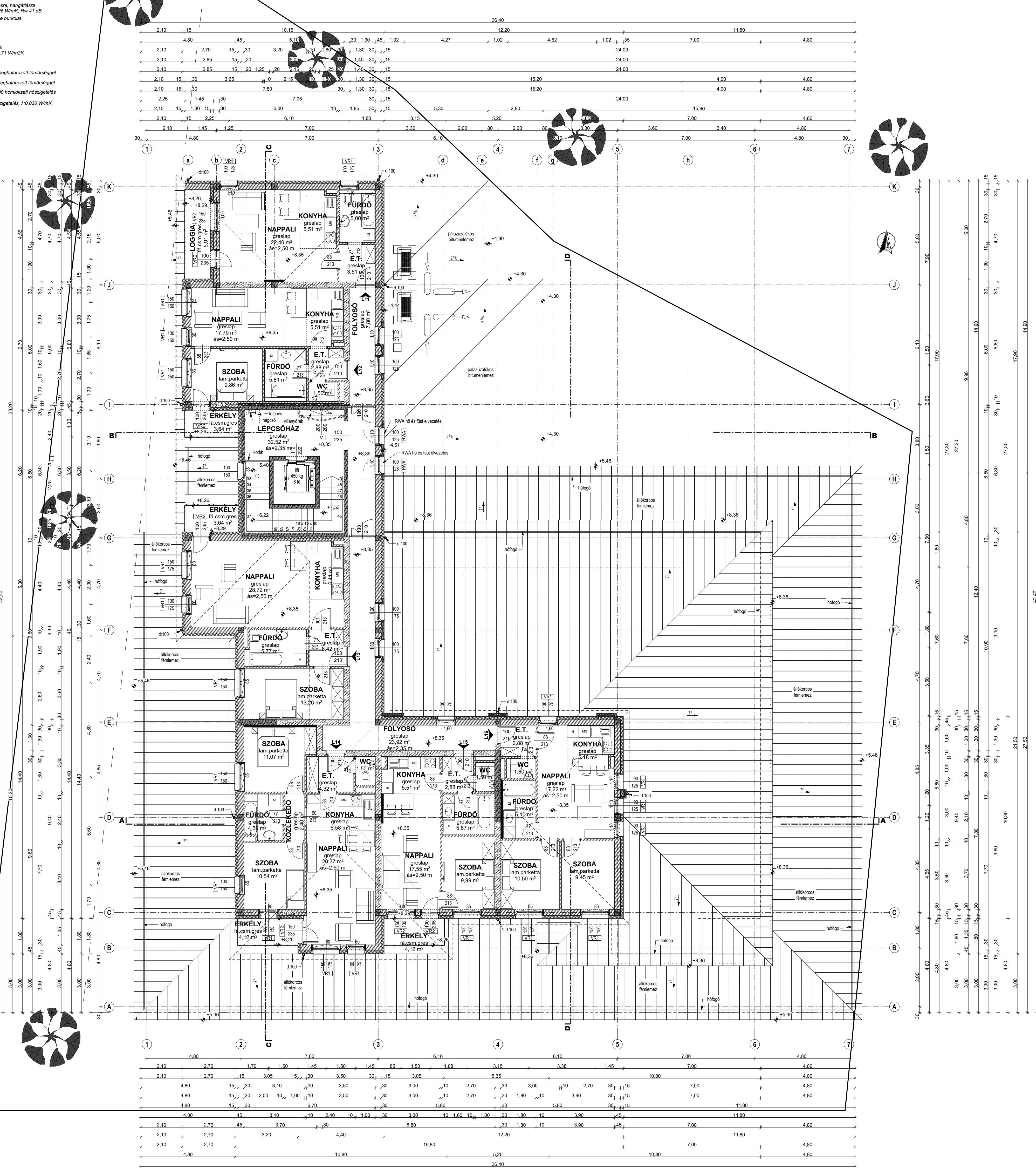


- Almennyiség:**
- a betős ajtók DIN szabványos befoglaló MDF tokosak; lyukfuratolt; tetl; akác; CPL lamináltak
 - a homlokzati ajtók a földszinten 87 mm Alplast Imperial; alumínium profil; statúr lábazati betéttel; üvegezett; Uw: 1,3 W/m²K
 - a homlokzati ablakok a földszinten és a lépcsőházon 87 mm Alplast Imperial; alumínium profil; 3. rg. üvegezéssel; Uw: 1,0 W/m²K
 - az emeleti homlokzati nyílászárók 71 mm pvc Internorm KF310, 3. rg. üveggel, kívül szürke, belül fehér; Uw: 0,59 W/m²K
 - a lakás bejárati ajtók Internorm alu ajtók; Mabisz minősítéssel
 - Leiertherm 30 N+F vázkerámia falazat
1,0,151 W/mK, 30x25x23,8 cm, A1, 11 Nimm2
 - Leiertherm 20 N+F vázkerámia falazat
1,0,266 W/mK, 20x25x23,8 cm, A1, 11 Nimm2
 - Leiertherm 25/30 AKU vázkerámia hanggátló falazat
1,0,347 W/mK, 30x25x23,8 cm, A1, Rv: 58 dB, 11 Nimm2
 - 27 cm szerelhet hanggátló fal, 2xRigips RB12,5+CW100+1xRB12,5
+légrés+CW100+2xRB12,5, közte: 2x10 cm Isover Akusto
 - 15 cm szerelhet fal, 2xRigips RB12,5+CW100
+2xRB12,5, közte: 10 cm Isover Akusto
 - Ytong Pve10 előlétfal szerelvényezésre, hanggátlásra
50x20x10 cm, 6,10 kg/db, A1, 1,0,125 W/mK, Rv: 41 dB
 - Zsalukerámia 20x20 és 60x20 csempe burkolat
 - vasbeton szerkezet
 - acélháló betétes beton szerkezet
 - 30 cm Leier beton köpenyes zsalukód:
(30x50x23 cm), A1, 673 kg/m², U=2,71 W/m²K
 - beton szerkezet
 - tömörített homokagy, statikus által meghatározott tömörséggel
 - tömörített kavicsagy, statikus által meghatározott tömörséggel
 - Austrotherm AT-Grafit Reflex, EPS80 homlokzati hőszigetelés
1,0,031 W/mK, 100x50 cm
 - Austrotherm Grafit 150 lépésálló hőszigetelés, 1,0,030 W/mK

- Rockwool Multirock szálaz hőszigetelés, 1,0,039 W/mK, A1
- Rockwool Frontrock S, 1,0,037 W/mK, A1
- Austrotherm Expert Fix hőszigetelés, EPS200
1,0,033 W/mK, 125x60 cm
- Bachi PIR ALU - kétoldalt alufólia kasírozott, 1,0,022 W/mK, D
- faszerkezet, C24
- Portos Interno IT2000-180 vakolatú redőnyezéskönyv
PA39 alu lamellával, 03 szürke, rovarhálóval
- Portos Interno IT2000-205 vakolatú redőnyezéskönyv
PA39 alu lamellával, 03 szürke, rovarhálóval



A terven szereplő méretek a szerkezeti nyers vakolatlan méreteit mutatja.
Padlók, járdorvonal: +0,00 = +164,24 Btm
Alapozás, és a tartószerkezet statikus terv alapján!
Csatlakozó burkolatok ütem alapján!

	Építész tervező: Tamás Gábor E: 2010276 T: 30-346-5567 E-mail: gabor@gbaterv.hu	Szakági tervezők: Tótkocs Zsolt T: 7020-0562 Varga Tamás G: 7020-0884 Pisk Sándor T: 90520177 Nagyó Péter V: 18-00187 Salamon Péter G: 20-00670 Bónus György M: 20-0225 Csáky Péter F: 20-0049	Tervező típus: Vegyes rendeltetési épület építési engedélyterv II. ütem	Tervező: II. emeleti alrajz - II. ütem Megbízó: Lan-Tel Invest Kft. - Lantos László	Rajzszám: EE_06 Légréteg: M=1:100 Lapméret: 70x60 0,42 m ² Dátum: 2022.január hó
	GBA TERV Kft. 8900 Zalaegerszeg Helyi út 178.	Helyszín: 8960 Lenti, Dózsa György utca, hrsz.: 102	Cím: 8960 Lenti, Széchenyi tér 9.		